

Манометр с пластиначатой пружиной Исполнение из нержавеющей стали

Модель 432.56 Высокая защищенная перегрузка до 40 или 100 бар
Модель 432.36 Высокая защищенная перегрузка до 400 бар

WIKA Типовой лист PM 04.07



Применение

- Измерения с повышенной перегрузкой
- Для газообразных и жидких неагрессивных, а также агрессивных сред. Для агрессивных окружающих сред
- С вариантом открытого фланца также для загрязненных и вязких сред
- Химическая/нефтехимическая промышленность, энергетика, морские применения, защита окружающей среды, машиностроение, технологические процессы производств

Специальные особенности

- Высокая защищенная перегрузка, опционально до 40, 100 или 400 бар, благодаря металлической мембранной подушке, без гидрозаполнения
- Широкий выбор материалов
- Исполнения с электроконтактов
- Полностью из нержавеющей стали
- Диапазоны от 0 ... 16 мбар

Описание

Конструкция
EN 837-3

Номинальный размер в мм
100, 160

Класс точности
1.6

Диапазоны
0 ... 16 мбар до 0 ... 250 мбар
0 ... 400 мбар до 0 ... 40 бар
а также соответствующие вакууметрические и мановакууметрические диапазоны

Предельно допустимое давление
Постоянное: ВПИ
Переменное: 0.9 x ВПИ



Манометр с пластиначатой пружиной Модель 432.56

Защищенная перегрузка
40, 100 или 400 бар

Operating temperature
Окружающая: -20 ... +60 °C
Измеряемая: +100 °C максимум

Температурный эффект
При отклонение температуры окружающей среды от нормальной (+20 °C): макс. ±0.8 %/10 K от диапазона

Пылевлагозащита
IP 54 по EN 60 529 / МЭК 529

Стандартное исполнение

Присоединение к процессу с нижним фланцем

Нержавеющая сталь,
G ½ B (внешняя), 27 мм ключ

Чувствительный элемент

≤ 0.25 бар: Нержавеющая сталь
> 0.25 бар: NiCrCo-сплав (Дюралерм)

Уплотнение камеры

FPM/FKM

Механизм

Нержавеющая сталь

Циферблат

Алюминий, белый, черные надписи

Стрелка

Подстраиваемая, алюминий, черная

Корпус

Нержавеющая сталь, со сбросом давления,
манометры с гидрозалпнением с вентилем
выравнивания атм. давления
(Модель 432.36 смотри - Специальное исполнение)

Верхний фланец

Хромированная сталь

Стекло

Ламинированное, безопасное стекло

Кольцо

Байонентного типа, нержавеющая сталь

Варианты

- Другие присоединения к процессу
- Гидрозалпнение (Модель 433.X6, Пылевлагозащита IP 65)
- Исполнение с повышенной безопасностью (Модель 43X.36)
- Защита от вакуума до -1 бар
- Измеряемая температура >100 °C
- Допустимая окр. температура -40 ... +60 °C (силикон)
- Открытые фланцы по DIN/ASME, DN 15 до DN 80 (предпочтительно DN 25 и 50 или DN 1" и 2" по типовой лист IN 00.10)
- Смачиваемые части из специальных материалов, высокая защищенная перегрузка до 10 бар (фланец Ø 160 мм) или 40 бар (фланец Ø 100 мм): PTFE (Модель 45X.56), Хастеллой B2, Хастеллой C4, Монель, Никель, Тантал, Титан (Класс точности 2.5)
- Электроконтакты (Типовой лист AC 08.01)
- Манометр с электрическим выходным сигналом, смотри Модель PGT43-HP, Типовой лист PV 14.07
- Исполнение по ATEX Ex II 2 GD с TX

Специальное исполнение

Модель 432.36 Высокая защищенная перегрузка до 400 бар

Корпус с выдуваемой задней стрелкой по EN 837-3

Диапазоны:

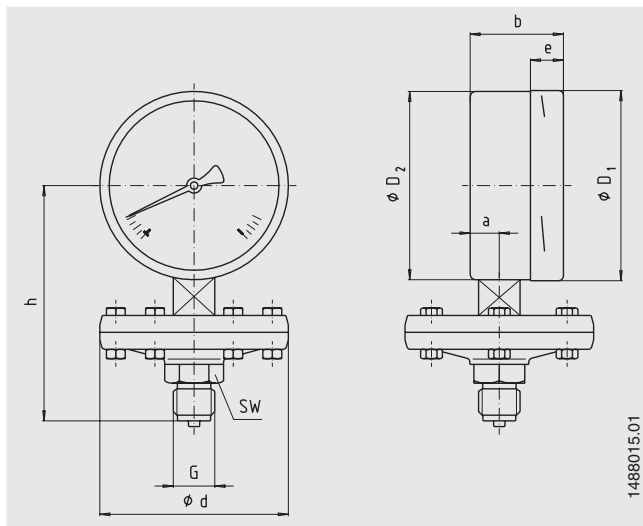
0 ... 25 мбар до 0 ... 250 мбар (фланец Ø 190 мм)

0 ... 400 мбар до 0 ... 40 бар (фланец Ø 120 мм)

Фланцевые присоединительные винты: Сталь, с защитой от коррозии

Размеры в мм

Стандартное исполнение



НР	Диапазоны в бар	Защ.перегрузка до ... бар	Размеры в мм								Вес	
			d	a	b	D ₁	D ₂	e	G	h ± 2	Ключ	в кг
100	≤ 0.25	40	160	15.5	49.5	101	99	17.5	G ½ B	135	27	3.4
	≤ 0.25	100	160	15.5	49.5	101	99	17.5	G ½ B	135	27	4.7
	≤ 0.25	400	190	23.5	59	101	100	17.5	G ½ B	155	27	15.7
	> 0.25	40	100	15.5	49.5	101	99	17.5	G ½ B	135	27	1.7
	> 0.25	100	100	15.5	49.5	101	99	17.5	G ½ B	135	27	1.8
	> 0.25	400	120	23.5	59	101	100	17.5	G ½ B	155	27	4.0
160	≤ 0.25	40	160	15.5	49.5	161	159	17.5	G ½ B	165	27	4.0
	≤ 0.25	100	160	15.5	49.5	161	159	17.5	G ½ B	165	27	5.3
	≤ 0.25	400	190	23.5	59	161	160	17.5	G ½ B	184	27	16.3
	> 0.25	40	100	15.5	49.5	161	159	17.5	G ½ B	165	27	2.2
	> 0.25	100	100	15.5	49.5	161	159	17.5	G ½ B	165	27	2.3
	> 0.25	400	120	23.5	59	161	160	17.5	G ½ B	184	27	4.6

Присоединение по EN 837-3 / 7.3

Информация, необходимая для заказа

Модель / Номинальный размер / Диапазон / Присоединение к процессу / Защищенная перегрузка до ... бар /
Варианты

© 2005 WIKA Alexander Wiegand SE & Co. KG, все права защищены.
Спецификации и размеры, приведенные в данном документе, отражают техническое состояние изделия на момент выхода документа из печати.
Возможные технические усовершенствования конструкции и замена комплектующих производятся без предварительного уведомления.



WIKAL Alexander Wiegand SE & Co. KG
Alexander-Wiegand-Straße 30
63911 Klingenberg/Germany
Tel. (+49) 9372/132-0
Fax (+49) 9372/132-406
E-mail info@wika.de
www.wika.de