

Погружные мембранные разделители

Наружная резьба, модель 970.10

Гайка с наружной резьбой, модель 970.11

Накидная гайка с внутренней резьбой, модель 970.12

WIKA Типовой лист DS 97.01

Применение

- Для текущих, гетерогенных сред
- Для высоких давлений до 600 бар

Особенности

- Компактный размер
- Овальный капсульный датчик с усиленной конструкцией
- Погружается напрямую в среду

Описание

Технологическое соединение

Нержавеющая сталь 1.4571

Модель 970.10: G ½ В наружная резьба

Модель 970.11: G ½ В гайка с наружной резьбой

Модель 970.12: G ½ накидная гайка с внутренней резьбой

Номинальное давление

PN 600

Диапазоны измерения давления

0...10 до 0...600 бар

Чувствительная капсула

Нержавеющая сталь 1.4571, приварено к корпусу

Размеры: 75 × 13 × 6 мм

Присоединение к измерительному прибору

Нержавеющая сталь 1.4571, G½ внутренняя резьба согласно EN 837-1



Рис. слева: наружная трубная резьба, модель 970.10
 Рис. в центре: гайка с наружной резьбой, модель 970.11
 Рис. справа: накидная гайка с внутренней резьбой, модель 970.12

Опции

Технологическое соединение

- Модель 970.10: G ½ В, M20 × 1,5 наружная резьба
- Модель 970.11: G ½ В, M20 × 1,5 наружная резьба
- Модель 970.12: G ½ G 1 внутренняя резьба

Чувствительная капсула

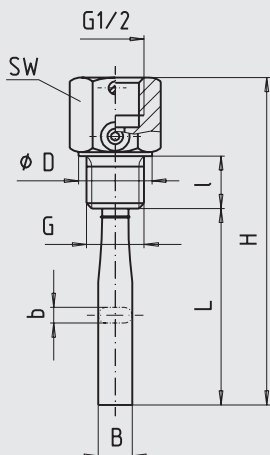
- Размеры: 100 × 18 × 7 мм
(требуется технологическое соединение мин. ¾")

Присоединение к измерительному прибору

- Капилляр с приваркой к корпусу разделителя и адаптером манометра, внутренняя резьба G ½ для монтажа на настенный кронштейн из нержавеющей стали
- Охлаждающий элемент (для манометра, монтируемого напрямую при температуре жидкости > 100 °C)

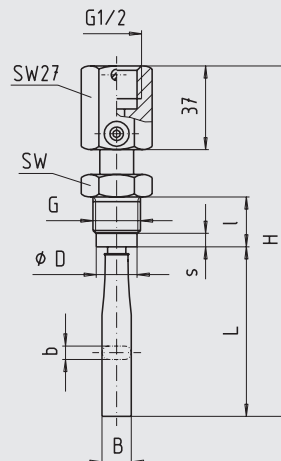
Размеры, мм

Модель 970.10 с наружной резьбой



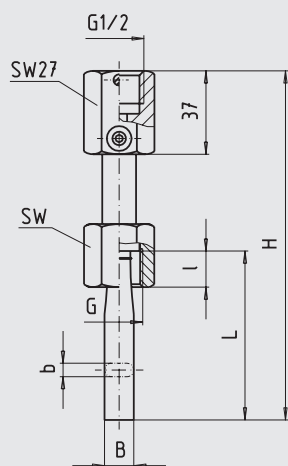
1037196.01

Модель 970.11 с гайкой с наружной резьбой



1037200.01

Модель 970.12 с накидной гайкой



1037218.01

Модель	Размеры, мм										Вес в кг
	G	I	D	s	SW	L	B	b	H		
970.10	G 1/2 B	20	28	-	30	75	13	6	125	0,25	
	M20 x 1,5 внешняя резьба	20	28	-	30	75	13	6	125	0,25	
	G 3/4 B	22	35	-	36	100	18	7	152	0,40	
970.11	G 1/2 B	22	18	6	27	75	13	6	155	0,30	
	G 3/4 B	24	24	6	32	100	18	7	180	0,40	
970.12	G 1/2	16	-	-	27	75	13	6	155	0,30	
	G 3/4	18	-	-	32	100	18	7	180	0,40	
	G 1	18	-	-	41	100	18	7	180	0,50	

Информация для заказа

Модель/Технологическое соединение/Заполняющая жидкость/Установка на измеритель давления модели.../
Технологические условия согласно опросному листу.

Компания оставляет за собой право на изменения и замену материалов для изготовления своей продукции.

Технические характеристики, приведенные в данном документе, отражают техническое состояние изделия на момент публикации документа.

