

# Монофланец для приборов измерения давления

## Модель 910.80

WIKА Типовой лист AC 09.17

### Применение

- Предохранительный манифольд для устройств измерения давления газов, жидкостей, пара
- Для агрессивных измеряемых сред, для агрессивной окружающей среды
- Для промышленных процессов: машиностроение, станкостроение, химическая, нефтяная, энергетическая отрасли промышленности, горное дело, разработка шельфовых месторождений и защита окружающей среды

### Особенности

- Компактное исполнение
- Фланцевое присоединение по DIN/EN или ASME B16.5, осевой фланец (радиальный фланец по запросу)
- Высокопрочный предохранительный манифольд
- Выпускной клапан с защитой от доступа (запирание на ключ)

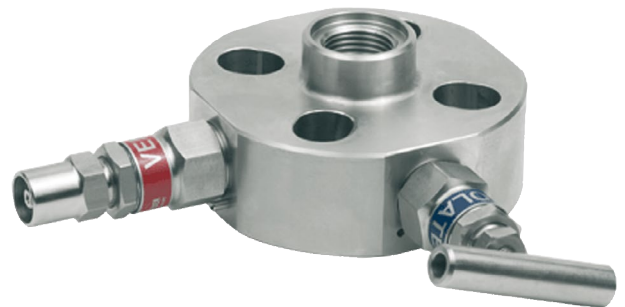
### Описание

Монофланец обеспечивает оптимальное и компактное фланцевое присоединение к процессу в точке измерения.

Сокращение затрат на установку и обслуживание, уменьшение напряжения от вибраций и числа точек потенциальных протечек.

Установка происходит непосредственно на осевой фланец монофланца (радиальный фланец по запросу), благодаря чему манометр остается в вертикальном положении.

Монофланец включает в себя запорный клапан, выпускной клапан и вентиляционное отверстие.



Монофланец модели 910.80 по DIN/EN, номинальный диаметр 25, диапазон давления 40

#### Исполнение ASME B16.5

Номинальный размер тела фланца: 1/2"

Модель на малые давления: 600 фунтов, RF, вес 1,9 кг

Модель на высокие давления: 2500 фунтов, RF, вес приблизительно 3 кг

#### Исполнение DIN/EN

Номинальный размер тела фланца DN 25, диапазон давления PN 40, вес 2,9 кг

Другие давления и номинальные размеры (DN) по запросу

## Стандартное исполнение

### Расположение технологических соединений

Исполнение с осевым фланцем  
(радиальный фланец по запросу)

### Предохранительный клапан

- Клапаны с внешней резьбой шпинделя
- Вальцованный клапанный шпиндель с поворотным двойным конусом
- Выпускной клапан с защитой от доступа (запирание на ключ)

### Подключение манометра

Внутренняя резьба NPT 1/2

### Сброс давления

Внутренняя резьба NPT 1/4

### Технические характеристики материала изготовления

Тело клапана, колпак и шпиндель  
Поворотный двойной конус  
Сальниковое уплотнение

Нержавеющая сталь  
Нержавеющая сталь  
ПТФЭ

## Опции

- Исполнение для вертикальных фланцев
- 3.1 сертификат испытания материала по EN 10204
- Другие материалы

## Информация для заказа

Чтобы заказать описанное изделие, достаточно сообщить указанный код заказа. Для заказа опций необходимо указать дополнительные параметры.

© 2007 Компания WIKА Alexander Wiegand SE & Co. KG, все права защищены.  
Технические характеристики, указанные в данном документе, были актуальны на момент его публикации.  
Компания оставляет за собой право вносить изменения в технические характеристики и материалы своей продукции.

## Размеры, мм

